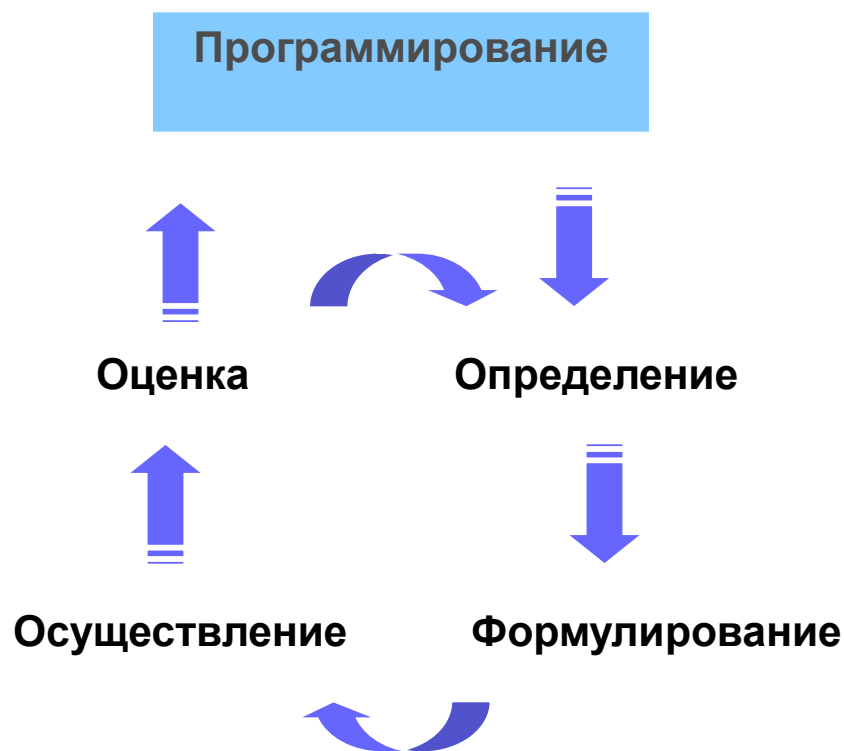


Управление ПРОЕКТНЫМ ЦИКЛОМ

Критерии качества

- *Уместность / Значимость*
 - Соответствие законодательству, целям областных программ
 - Соответствие реальным нуждам получателей
- *Выполнимость*
 - Цели реально выполнимы в условиях ограничений, накладываемых обстановкой и возможностями организации-исполнителя при заданных временных и финансовых рамках
- *Жизнеспособность*
 - Реальная польза для получателей

Этапы проектного цикла



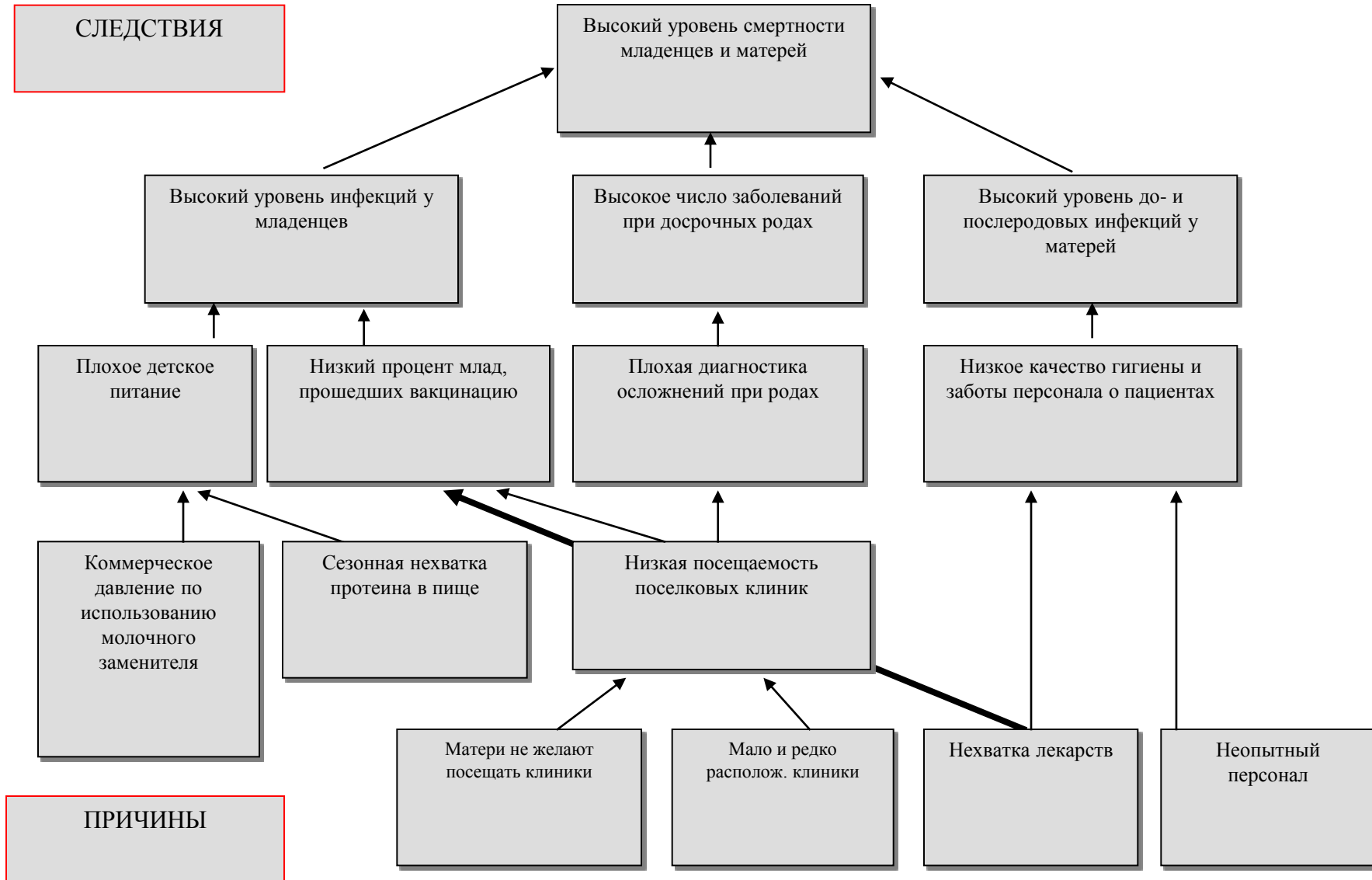
- Этап программирования:
 - анализ ситуации, определение проблем, возможностей и препятствий;
 - обзор социально-экономических показателей и приоритетов политики.

Цель Этапа: определить и согласовать главные цели и приоритеты для обеспечения программных рамок

Дерево проблем



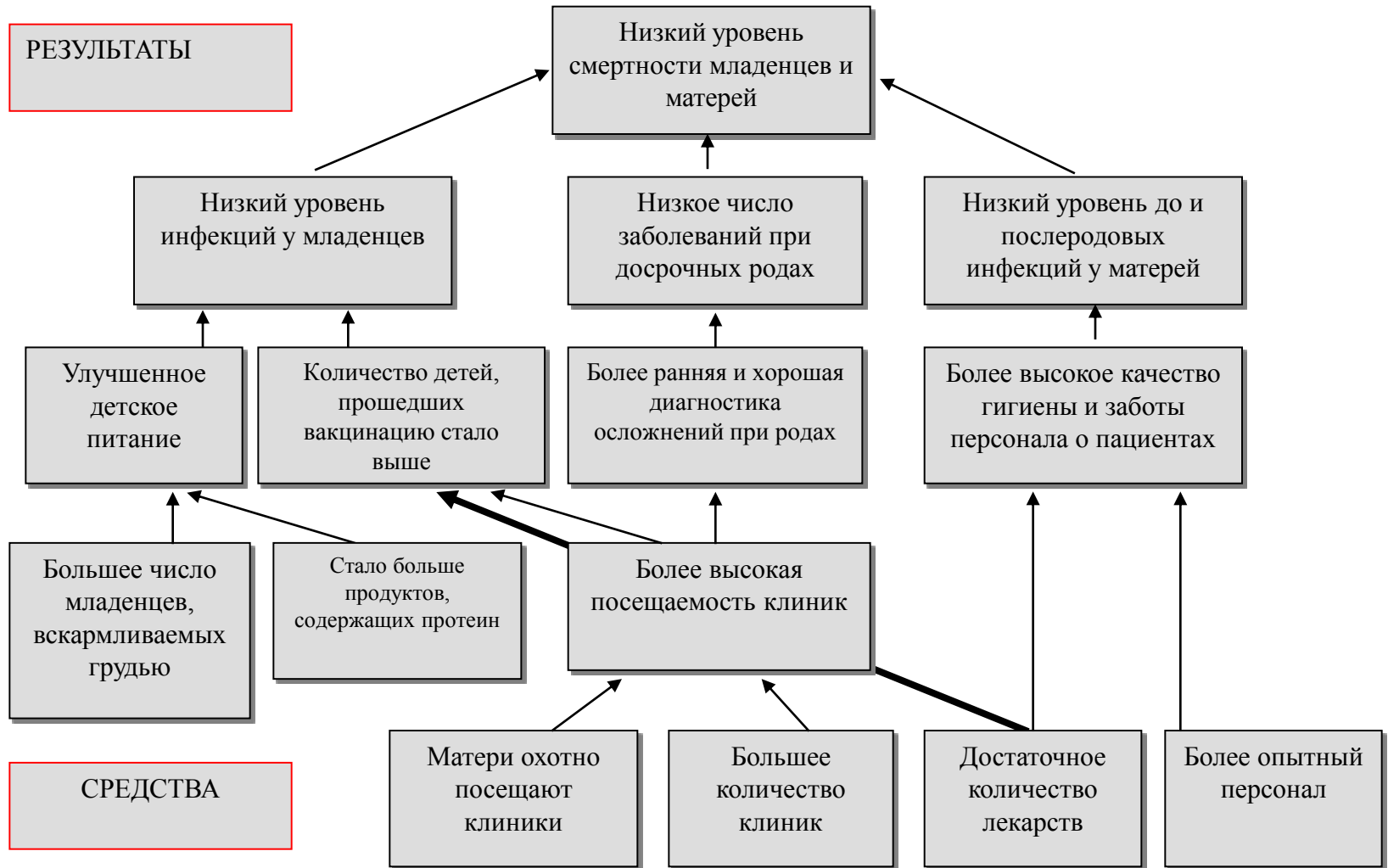
Дерево проблем




Дерево проблем





Дерево целей

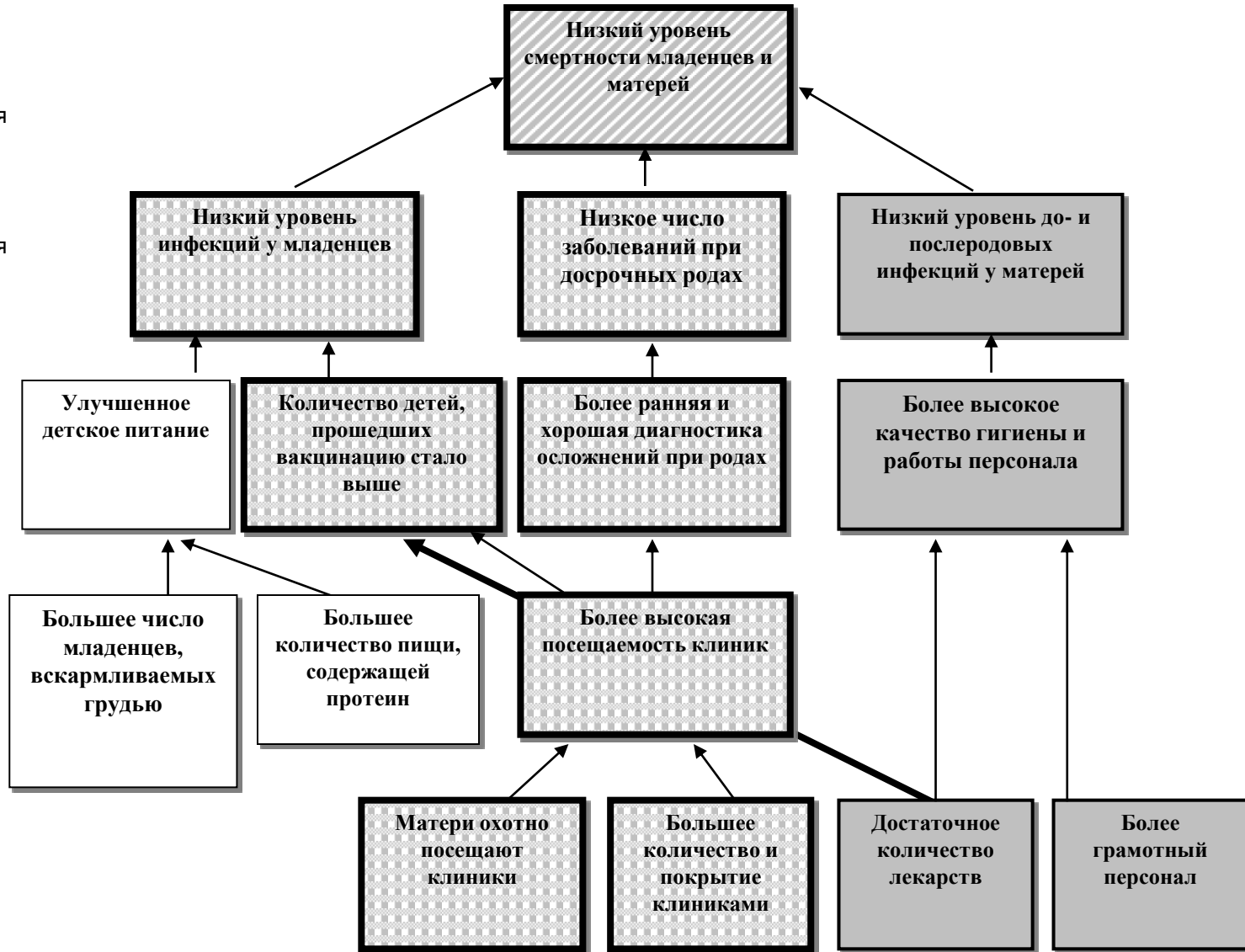


Анализ Стратегии

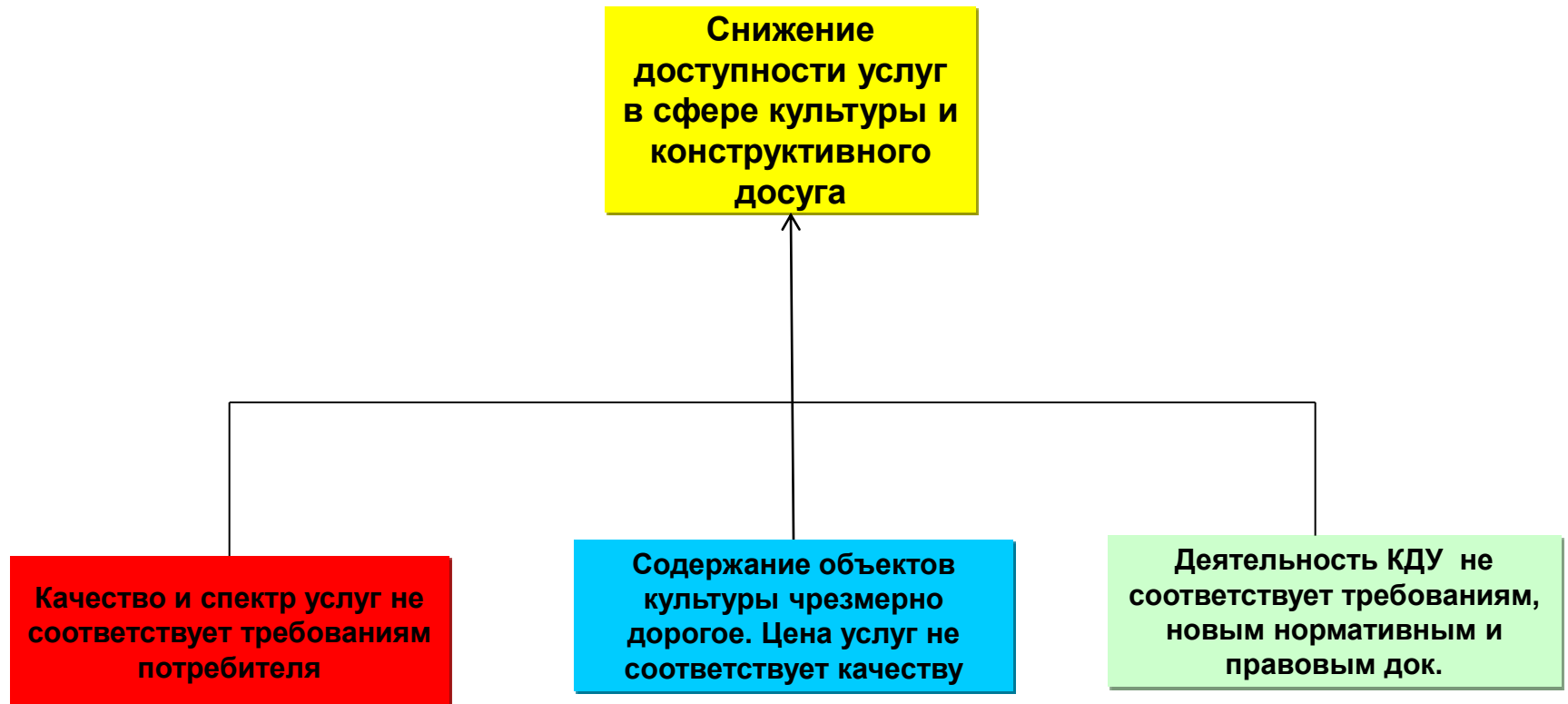
 – Стратегия вторичного здравоохранения

 – Стратегия первичного здравоохранения

 – Общая цель



Дерево проблем



Анализ стратегий



Что такое логико-структурная схема?

- Четкий, простой и логически составленный план действий;
- Позволяет руководителям принимать решения, основанные на:
 - полном понимании причин поставленной задачи
 - способах ее достижения

Что она делает?

- **Связывает результаты с конкретными задачами и общими целями, а также показывает, как одно приводит к другому;**
- **Систематизированная помощь мышлению;**
- **Позволяет собирать и систематизировать информацию, определять приоритеты и потенциально слабые места на этапе планирования;**
- **Определяет критерии измерения прогресса и показывает, как достичь успеха**

Что содержит логико-структурная схема?

- Общую цель;
- Конкретные задачи, которые необходимо решить;
- Результаты мероприятий, используемые для решения конкретных задач;
- Необходимые ресурсы, включая финансовые, персонал, оборудование и т. д.;
- Индикаторы, демонстрирующие достижение конкретных задач и общей цели;
- Допущения, на которых основывается достижение общей цели;
- Риски, которые могут повлиять на достижение цели

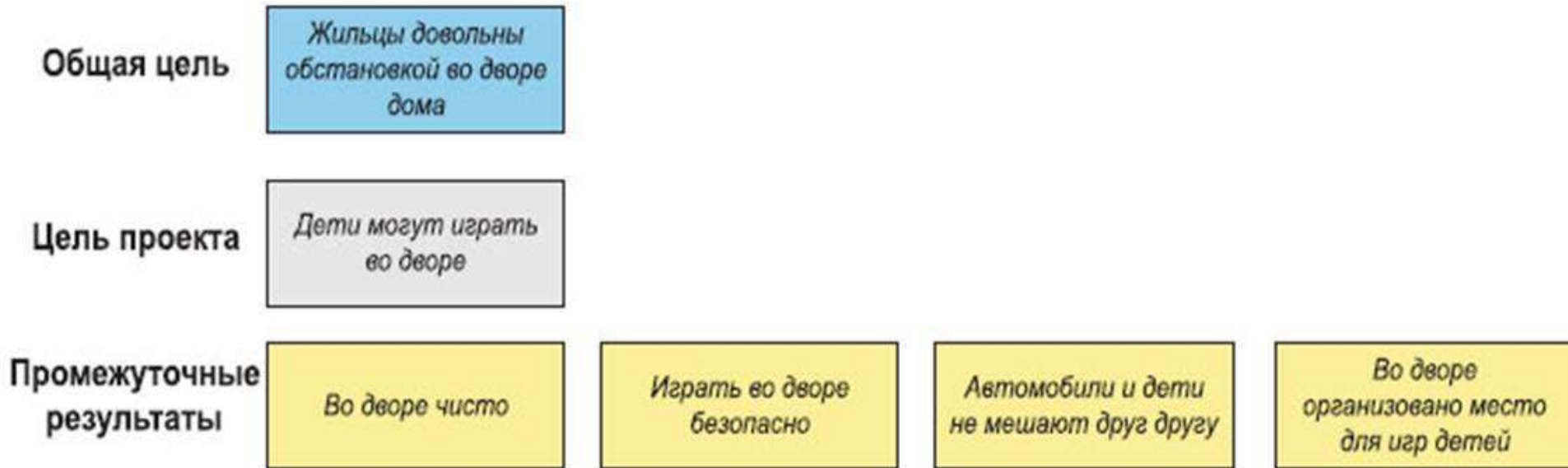
Простая логико-структурная схема

Логика действий	Показатели	Источники проверки	Допущения и предварительные условия
Общая цель	Показатели достижения цели		
Цель проекта	Показатели выполнения проекта	Как проверить степень достижения цели в соответствии с показателями	Допущения, при которых цель проекта может быть достигнута
Промежуточные результаты	Показатели получения промежуточных результатов	Каким образом удостовериться в получении промежуточных результатов	Допущения, при которых достигнутые результаты приведут к успеху проекта
Действия	Требующиеся человеческие и материальные ресурсы	Стоимость человеческих и материальных ресурсов	Допущения, при которых осуществление действий приведет к промежуточным результатам
			Предварительные условия, определяющие возможность осуществления проекта в целом

Простая логико-структурная схема

	Логика действий	Основные показатели	Источники проверки	Логика действий	Основные показатели	Источники проверки	Допущения
Общая цель	общая цель проекта	показатели для общей цели	источники показателей для общей цели				
Цель проекта	цель проекта	показатели для цели проекта	источники проверки показателей для цели проекта				допущения, при выполнении которых цель проекта внесет ожидаемый вклад в достижение общей цели проекта
	Промежуточный результат №1			Промежуточный результат №2			
	Промежуточный результат	Показатели	Источники проверки	Промежуточный результат	Показатели	Источники проверки	
Промежуточные результаты	первый промежуточный результат проекта	показатели для первого промежуточного результата	источники проверки показателей для первого промежуточного результата	аналогично, как для промежуточного результата 1, указывается промежуточный результат №2, №3 и т.д., показатели и источники проверки для него.			допущения, при выполнении которых промежуточные результаты не гарантируют достижение цели проекта
	План действий	Средства/ресурсы	Затраты	План действий	Средства/ресурсы	Затраты	
Деятельность	план действий, который приведет к достижению промежуточного результата №1	список ресурсов (финансовых, человеческих) для каждого действия	эквивалентная стоимость для каждого ресурса	аналогично, как для промежуточного результата 1, указывается план действий, средства и ресурсы для промежуточного результата №2, 3 и т.д.			допущения, при выполнении которых выполнение плана действий гарантирует достижение промежуточных результатов проекта.

Простая логико-структурная схема



Что она показывает?

- Концентрирует внимание на способах достижения общих целей и решения конкретных задач, а также на критериях измерения прогресса по отношению к ним;
- Четко показывает все компоненты плана, а также как они взаимодействуют и дополняют друг друга;
- Повышает заинтересованность участников, т.к. все могут видеть, как роль каждого участника может способствовать достижению общей цели

Что это означает?

- **Автоматическая фокусировка на приоритетах**
- **Формулировки становятся предельно сжатыми**
(мало места в таблице)
- **Каждая заинтересованная сторона должна принимать участие в составлении логико-структурной схемы, таким образом повышая заинтересованность всех участников**

Ограничения

- Процесс анализа проблем иногда может дать плохие результаты, что может привести к ограниченному видению проблем;
- Анализ проблем может вызвать трудности в коллективах, где считается неуместным открыто обсуждать проблемы или критиковать других;
- Завышенные цели и внешние факторы, определенные во время разработки проекта, могут привести к потере гибкости в управлении проектом, создать препятствия к инновационному мышлению и привести к приспособленческому управлению проектом;
- Для эффективной работы необходимо собрать сплоченный коллектив с хорошим руководством;
- Необходимо активное участие заинтересованных сторон;
- Логико-структурные схемы часто разрабатываются после того, как мероприятия проекта уже определены, вместо того чтобы использовать ее в качестве основы для разработки. Поздняя разработка логико-структурной схемы может быть вызвана следующим:
 - Отсутствием понимания логико-структурного подхода разработчиками;
 - Логико-структурная схема рассматривается как бюрократическая необходимость, а не как инструмент разработки и управления.

Принципы, лежащие в основе подготовки логико-структурной схемы

- Гибкость
- Простота (попытайтесь уложиться в одну страницу)
- Ясность
- Прозрачность